

Afluenta - Cdad. Autónoma De Buenos Aires

cdad. autónoma de buenos aires



Publicado el: 16/03/25	Visitas: 6875
Comentarios: 0	Ver comentarios
Votos: 625	Puntaje: 3.6

https://www.powerdirectory.com.ar/oficinas-de-empresa/cdad-autonoma-de-buenos-aires/afluenta-cdad-autonoma-de-buenos-aires_164491.php

¿deseas visualizar:

2021

Abril

Visualizar Reporte

Ver una resumida el detalle de tu participación en el fideicomiso correspondiente a ABRIL de las inversiones en las que participaste tanto en el período indicado como de

		Estado de cuenta	
Período	\$ 136,01	Monto disponible para invertir	\$ 220,31
Acumulado	\$ 58.127,84	Monto invertido	\$ 7.755,00

cdad. autónoma de buenos aires

Afluenta - Cdad. Autónoma De Buenos Aires

Oficinas de Afluenta en la Ciudad Autónoma de Buenos Aires

Afluenta es una plataforma que ha ganado notoriedad en el ámbito de los préstamos personales y la inversión. Sin embargo, su servicio y atención al cliente han suscitado diversas opiniones entre los usuarios. En este artículo, exploraremos la accesibilidad de sus oficinas y algunos testimonios relevantes sobre su funcionamiento.

Accesibilidad de las Oficinas

Una de las características destacadas de Afluenta es su compromiso con la ****accesibilidad****. Las instalaciones están diseñadas para ser inclusivas, ofreciendo una ****entrada accesible para personas en silla de ruedas****. Esto es crucial en un entorno donde la atención a la diversidad y la inclusión son cada vez más importantes para garantizar que todos los usuarios puedan acceder sin inconvenientes.

Comentarios de Usuarios

La experiencia de los usuarios con Afluenta es notablemente mixto. Muchos elogian la rapidez y eficacia del servicio, mientras que otros expresan profundas frustraciones. A continuación, se presentan algunos comentarios representativos: - "Son de terror. Informales. Hace 10 días que me vienen bicicleteando con el crédito. Mandan mails pidiendo cosas que ya mandé." - "Excelente el servicio y la atención en 3 oportunidades saqué préstamos, jamás un inconveniente." - "Tienen un pésimo servicio!!! Es todo mentira y si tienen algún comentario bueno, son ellos quienes lo hacen." - "Lamentable, perdí mucho dinero y tiempo. Las comisiones, las retenciones y gastos e impuestos que te impone Afluenta son brutales." Estos comentarios reflejan dos realidades distintas: por un lado, usuarios satisfechos que valoran la eficiencia y la atención, y por otro, aquellos que han vivido experiencias negativas por falta de comunicación y problemas técnicos constantes.

Problemas Recurrentes

Entre las quejas más comunes se encuentran dificultades para comunicarse con el servicio al cliente. "Nadie responde, imposible comunicarse," es una frase que resuena en múltiples testimonios. La falta de respuesta a correos electrónicos y la dificultad de contacto telefónico son barreras que impiden a los usuarios resolver sus inquietudes eficientemente. Además, algunos usuarios expresan haber enfrentado problemas técnicos con la ****página web**** y la aplicación, mencionando que "la web se traba cuando cargas datos o documentación." Estos inconvenientes pueden causar gran frustración, especialmente en situaciones donde se requieren respuestas rápidas.

Conclusiones

Las oficinas de Afluenta en la Ciudad Autónoma de Buenos Aires ofrecen ****accesibilidad**** física, lo cual es un aspecto positivo. Sin embargo, los problemas recurrentes en la atención al cliente y la gestión de solicitudes generan desconfianza entre los usuarios. Es fundamental que Afluenta trabaje en mejorar su atención y en solucionar los problemas técnicos para proporcionar una experiencia más satisfactoria a todos sus clientes.

Nuestro establecimiento se encuentra en

Av. Dorrego 1789, C1414 Cdad. Autónoma de Buenos Aires, Cdad. Autónoma de Buenos

Aires - Argentina (AR)

El telefono de contacto de dicho **Oficinas de empresa** es +54810-345-6655

Y si quieres enviar un Whastapp, puedes hacerlo al +54810-345-6655

Atendemos en el siguiente horario:

Día Horarios

Lunes

9?AM - 6 PM

Martes

Cerrado

Miércoles

Cerrado

Jueves

9?AM - 6 PM

Viernes

9?AM - 6 PM

Sábado

9?AM - 6 PM

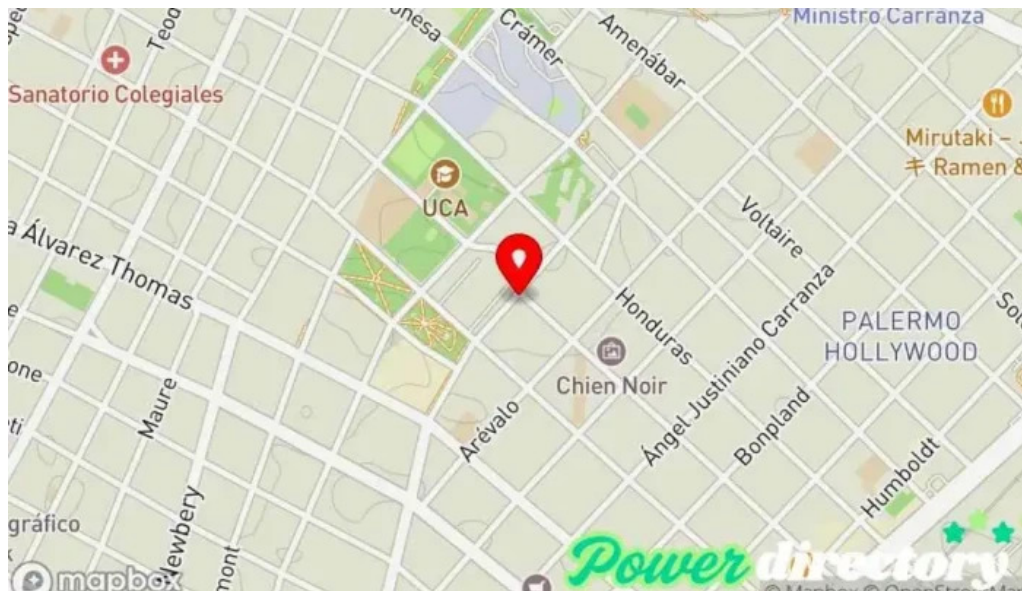
Domingo

9?AM - 6 PM

El sitio web es Afluenta

Si es necesario actualizar cualquier detalle que sienta que no está correcto acerca de este sitio, le solicitamos envíenos un mensaje y lo solucionaremos con prontitud. De antemano muchas gracias.

Imágenes



Afluenta mapa

019	DECO	F	\$ 117	72,50%	48	20	56,60%	Planifico
019	VEHI	F	\$ 344	64,00%	36	21	51,64%	Planifico
019	EDUC	F	\$ 224	60,50%	24	21	43,13%	Planifico
019	INDE	C	\$ 307	48,50%	48	22	46,12%	Planifico
019	OTRO	F	\$ 290	87,50%	24	22	62,15%	Planifico
019	VEHI	F	\$ 300	86,00%	12	12	59,95%	Planifico
019	MUDA	E	\$ 300	79,50%	24	24	71,92%	Planifico
019	CELE	D	\$ 300	70,50%	18	18	61,56%	Planifico
018	MUDA	F	\$ 300	86,00%	18	18	69,07%	Planifico

Afluenta instagram

¿deseas visualizar:

2021

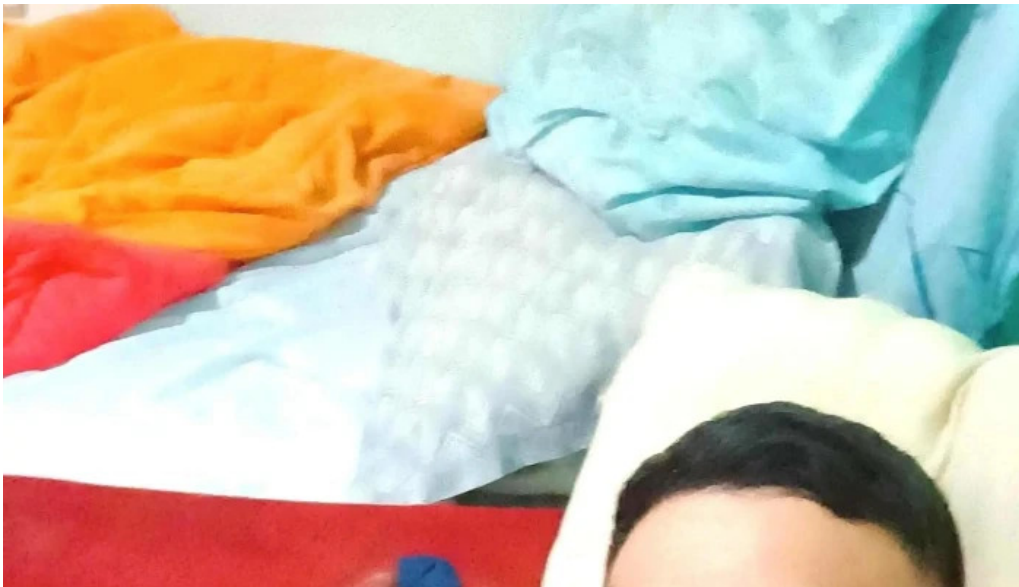
Abril

Visualizar Reporte

Te ofrecemos una visión resumida del detalle de tu participación en el fideicomiso correspondiente a ABRI, así como el detalle de las inversiones en las que participaste tanto en el período indicado como de

		Estado de cuenta	
Período	\$ 136,01	Monto disponible para invertir	\$ 220,31
Acumulada	\$ 58.127,84	Monto invertido	\$ 7.755,00

Afluente ciudad autónoma de buenos aires



Afluente catalogo

Tags

Accesibilidad, Entrada accesible para personas en silla de ruedas

Contenido relacionado

4.8 * *Buenos Aires Créditos - Préstamos Personales - Cdad. Autónoma De Buenos Aires*

3.7 * *Créditos Préstamos Personales Capital Federal Buenos Aires - Cdad. Autónoma De Buenos Aires*

1.0 * *Prestamos Sa - Cdad. Autónoma De Buenos Aires*

4.8 *	<i>Decreto Préstamos - Cdad. Autónoma De Buenos Aires</i>
3.0 *	<i>Préstamos Personales - Cdad. Autónoma De Buenos Aires</i>
4.2 *	<i>Credere Micropréstamos - Cdad. Autónoma De Buenos Aires</i>
2.3 *	<i>Fundación Roleo - Cdad. Autónoma De Buenos Aires</i>
3.7 *	<i>Megacred - Cdad. Autónoma De Buenos Aires</i>
2.0 *	<i>Ceibo Créditos - Cdad. Autónoma De Buenos Aires</i>
3.0 *	<i>Prestamos con Tarjeta Ba - Cdad. Autónoma De Buenos Aires</i>

Categorías

administración de loterías
agencia de informes crediticios
agencia de préstamos
agencia inmobiliaria especializada en alquileres
asesor fiscal
asociación u organización
ayuntamiento
banco
cajeros automáticos
casa de empeños
centro comercial
centro de salud comunitario
club
cobro de deudas
comercio
compañía de seguros
compañía eléctrica
consultora financiera
consultoría de recursos humanos
cooperativa agropecuaria
cooperativa de ahorro y crédito
cooperativa de crédito federal
departamento de seguridad pública
diputación
empresa constructora
empresa de medios de comunicación
empresa de relaciones públicas

fundación
gasolinera
gestoría
institución financiera
joyería
oficina de cambio de divisas
oficina de correos
oficina de gobierno local
oficina de la administración
oficina tributaria municipal
oficinas de empresa
organización de servicios sociales
organización no gubernamental
planificador financiero
planta química
prestamista hipotecario
prestamos
proveedor de servicios de telecomunicaciones
registro de la propiedad
servicio de afilado
servicio de asesoramiento crediticio
servicio de transferencias de dinero
servicios de empresa a empresa
sociedad de crédito hipotecario
tienda de alimentación
tienda de electricidad
tienda de electrónica
tienda de lotería
tienda de móviles
tienda de ropa
tienda general