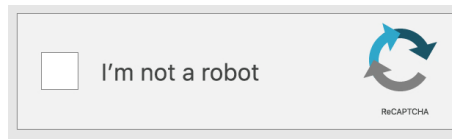


Crédito Argentino - Rosario

rosario



Publicado el: 08/03/25	Visitas: 165
Comentarios: 0	Ver comentarios
Votos: 15	Puntaje: 2.9

https://www.powerdirectory.com.ar/institucion-financiera/rosario/credito-argentino-rosario_158785.ph

p



rosario

Crédito Argentino - Rosario

Crédito Argentino: Compromiso con la Accesibilidad en Rosario, Santa Fe

La **Institución Financiera Crédito Argentino**, ubicada en Rosario, Santa Fe, se destaca no solo por sus servicios financieros, sino también por su fuerte compromiso con la **accesibilidad**. La entidad ha implementado diversas medidas para asegurar que todos los ciudadanos, incluyendo aquellos con movilidad reducida, puedan acceder a sus instalaciones y servicios.

Entrada accesible para personas en silla de ruedas

Uno de los aspectos más relevantes de la **accesibilidad** en Crédito Argentino es su entrada especialmente diseñada para personas en silla de ruedas. Este acceso permite que cualquier cliente pueda ingresar sin dificultades, garantizando una experiencia inclusiva y cómoda.

Compromiso con la accesibilidad

La institución ha trabajado arduamente en la mejora de su infraestructura, asegurando que todos los espacios cumplan con las normativas de accesibilidad. Esto incluye rampas, pasillos amplios y señalización adecuada para facilitar el acceso a todas las personas.

Servicios en idioma Español

Además de su enfoque en la **accesibilidad**, el Crédito Argentino ofrece todos sus servicios en idioma **español**, asegurando que la comunicación sea clara y efectiva para todos sus clientes. La atención en su idioma nativo facilita la comprensión de productos y servicios, promoviendo una mejor relación entre la institución y sus usuarios.

Conclusión

El Crédito Argentino de Rosario, Santa Fe, demuestra que la inclusión y la accesibilidad son pilares fundamentales en el ámbito financiero. Con la implementación de entradas accesibles para personas en silla de ruedas y servicios disponibles en idioma español, esta institución se posiciona como un referente en la atención al cliente y la responsabilidad social.

Nos situamos en

Av. Alberdi 798, Rosario, Santa Fe - Argentina (AR)

El telefono de contacto de este **Institución financiera** es +54810-666-0090

Y si quieres enviar un Whastapp, puedes hacerlo al +54810-666-0090

Abrimos en el siguiente horario:

Día Horarios
Lunes

8?AM - 12:30 PM 4–7:30 PM

Martes

8?AM - 12:30 PM 4-7:30 PM

Miércoles

8?AM - 12:30 PM 4-7:30 PM

Jueves

8?AM - 12:30 PM 4-7:30 PM

Viernes

8?AM - 12:30 PM 4-7:30 PM

Sábado

8:30?AM - 12:30 PM

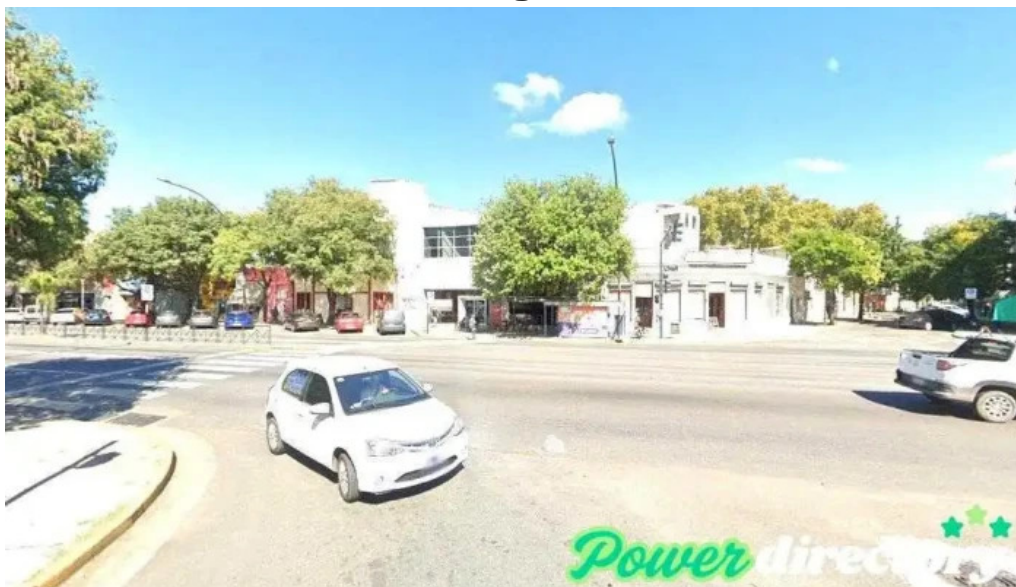
Domingo

Cerrado

El sitio web es [Crédito Argentino](#)

Si usted necesita alterar algún dato que piense que no es acertado en esta web, le rogamos envíenos un mensaje y lo solucionaremos de manera rápida. De antemano muchas gracias.

Imágenes



Credito argentino rosario



Credito argentino promocion



Credito argentino mapa



Credito argentino exterior

Tags

Accesibilidad, Entrada accesible para personas en silla de ruedas

Contenido relacionado

3.5 * *Crédito Argentino - Villa Allende*

3.2 * *Crédito Argentino - Córdoba*

4.0 * *Crédito Argentino - Córdoba*

3.0 * *Crédito Argentino - Córdoba*

2.7 * *Credito Argentino - Gral. Roca*

3.0 * *Correo Argentino - Sucursal Adelia Maria - Adelia María*

5.0 * *Todo Créditos - Villa María*

4.7 * *Cfi Crédito Hogar - Adelia María*

3.7 * *Crédito Ya del Litoral - Apóstoles*

1.3 * *Firenze Coop - Córdoba*

Categorías

agencia de préstamos

agencia inmobiliaria especializada en alquileres

asociación u organización
ayuntamiento
banco
cajeros automáticos
centro comercial
centro de salud comunitario
club
cobro de deudas
comercio
compañía de seguros
compañía eléctrica
consultora financiera
cooperativa agropecuaria
cooperativa de ahorro y crédito
departamento de seguridad pública
empresa constructora
empresa de medios de comunicación
empresa de relaciones públicas
fundación
gasolinera
gestoría
institución financiera
joyería
oficina de cambio de divisas
oficina de correos
oficina de gobierno local
oficina de la administración
oficina tributaria municipal
oficinas de empresa
organización no gubernamental
planificador financiero
planta química
prestamista hipotecario
prestamos
proveedor de servicios de telecomunicaciones
servicio de afilado
servicio de asesoramiento crediticio
servicio de transferencias de dinero
sociedad de crédito hipotecario
tienda de alimentación
tienda de electricidad
tienda de electrónica

tienda de lotería
tienda de móviles
tienda de ropa
tienda general