

## Fast Cred Franquicia San Jorge - San Jorge

san jorge

I'm not a robot 

Publicado el: 03/04/25	Visitas: 20
Comentarios: 0	Ver comentarios
Votos: 2	Puntaje: 3

[https://www.powerdirectory.com.ar/banco/san-jorge/fast-cred-franquicia-san-jorge-san-jorge\\_186714](https://www.powerdirectory.com.ar/banco/san-jorge/fast-cred-franquicia-san-jorge-san-jorge_186714).

php



san jorge

## Fast Cred Franquicia San Jorge - San Jorge

### **Banco Fast Cred Franquicia San Jorge: Accesibilidad y Atención de Calidad**

Ubicado en la hermosa ciudad de **San Jorge, Santa Fe**, el **Banco Fast Cred Franquicia** se destaca no solo por su compromiso con el servicio al cliente, sino también por su enfoque en la **accesibilidad para todos**.

### **Entrada Accesible para Personas en Silla de Ruedas**

Una de las características más importantes de la **franquicia San Jorge** es la **entrada accesible para personas en silla de ruedas**. Esto garantiza que todas las personas, independientemente de sus capacidades físicas, puedan acceder a los servicios bancarios sin inconvenientes. Esta atención especial a la accesibilidad refleja el compromiso del banco para proporcionar un entorno inclusivo.

## **Comentarios de Clientes Satisfechos**

Los clientes que han visitado el Banco Fast Cred Franquicia San Jorge han dejado comentarios muy positivos. Por ejemplo, algunos mencionan: “¡Excelente!” lo que demuestra la satisfacción general con la atención y servicios ofrecidos. La franquicia ha trabajado arduamente para posicionarse como una opción confiable y accesible en la comunidad.

## **Accesibilidad Solo en Idioma Español**

Otro aspecto a destacar es que la **accesibilidad** en cuanto a información y atención está disponible únicamente en **idioma español**. Esto permite a los residentes locales y a aquellos que son hablantes nativos sentirse cómodos y comprendidos durante su visita al banco.

## **Conclusión**

En resumen, el **Banco Fast Cred Franquicia San Jorge** se presenta como una opción excelente para quienes buscan servicios bancarios accesibles en San Jorge, Santa Fe. Con su **entrada accesible para personas en silla de ruedas** y su atención en español, se posiciona como un referente en atención al cliente y accesibilidad.

## **Nuestra localización es en**

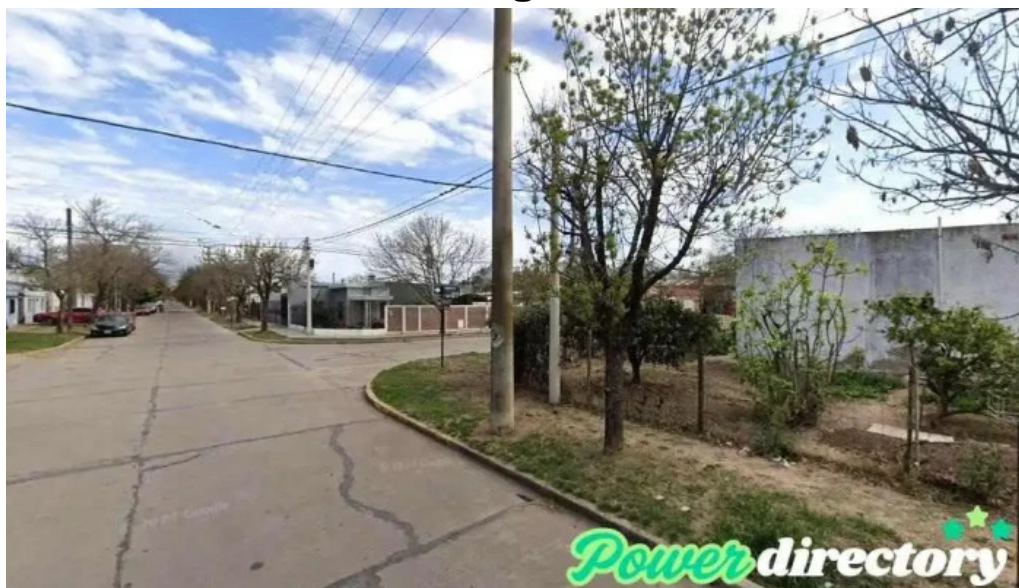
*E Perón 1574, San Jorge, Santa Fe - Argentina (AR)*

La línea de teléfono de dicho **Banco** es +54340644-4168

Y si quieres enviar un Whastapp, puedes hacerlo al +54340644-4168

Si usted necesita alterar algún elemento que piense que no está correcto en esta web, le solicitamos haga llegar un mensaje que lo corregiremos de manera rápida. De antemano gracias por su colaboración.

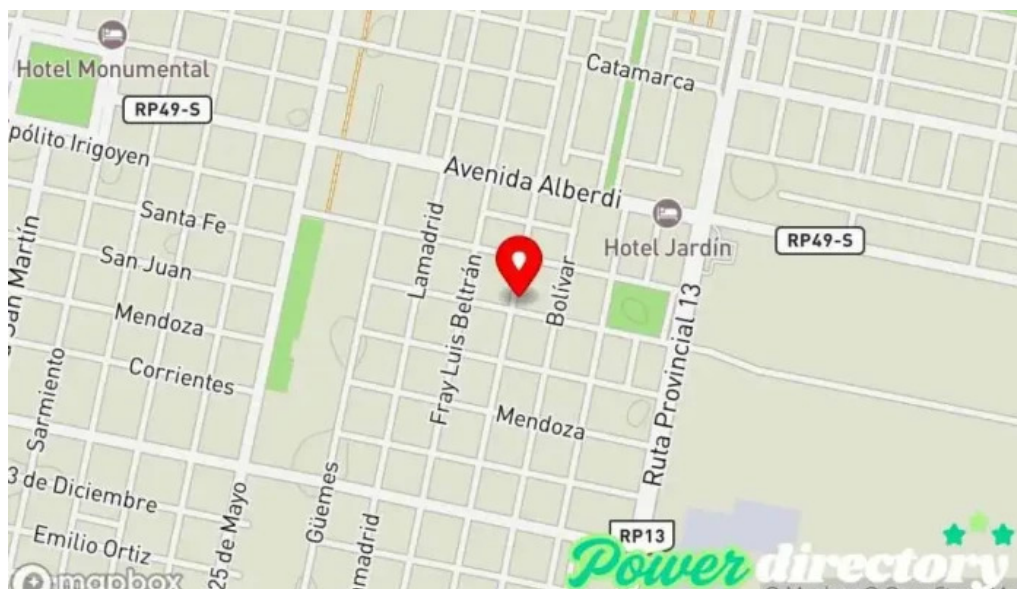
## Imágenes



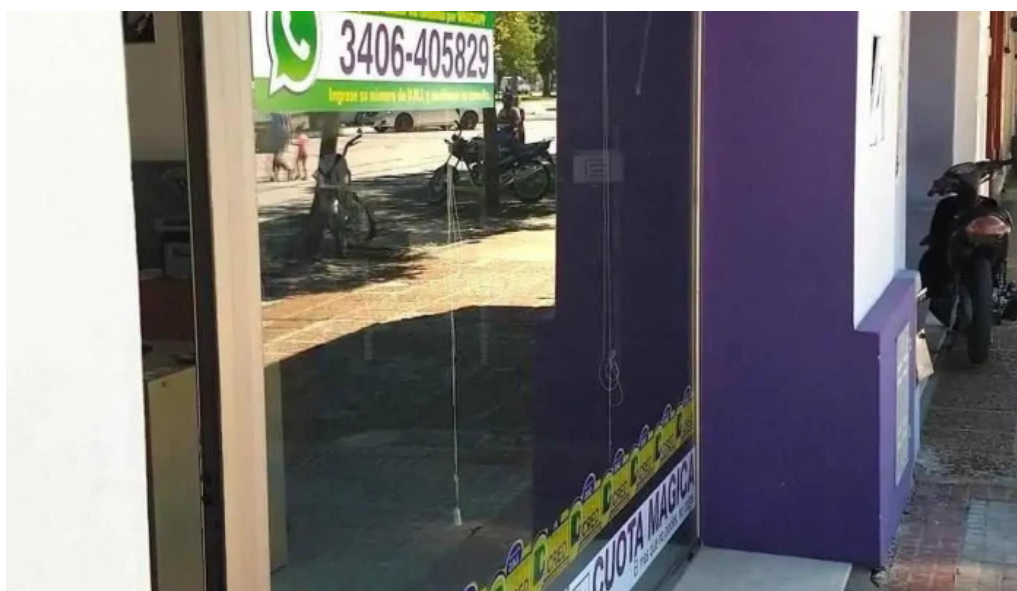
*Fast cred franquicia san jorge san jorge*



*Fast cred franquicia san jorge promocion*



*Fast cred franquicia san jorge mapa*



*Fast cred franquicia san jorge exterior*

## Tags

*Accesibilidad, Entrada accesible para personas en silla de ruedas*

## Contenido relacionado

---

**4.9 \*** *Fast Cred, Franquicia Bell Ville - Bell Ville*

---

**4.4 \*** *Fast Cred, Franquicia Rafaela - Rafaela*

---

**4.5 \*** *Fast Cred, Franquicia Casilda - Casilda*

---

**5.0 \*** *Fast Cred - Santo Tomé*

<b>4.5 *</b>	<i>Mundo Cred - Jesus María</i>
<b>5.0 *</b>	<i>FastCred Franquicia Gualeguaychu - Gualeguaychú</i>
<b>4.3 *</b>	<i>Mc Cred - Termes</i>
<b>3.4 *</b>	<i>Mc Cred - Santiago Del Estero</i>
<b>3.7 *</b>	<i>Boston Cred - Lomas De Zamora</i>
<b>1.4 *</b>	<i>Patagonia Cred S.a. - Cdad. Autónoma De Buenos Aires</i>

## Categorías

administración de loterías
agencia aseguradora de automóviles
agencia de informes crediticios
agencia de noticias
agencia de préstamos
agencia inmobiliaria especializada en alquileres
aserradero
asesor fiscal
asociación u organización
ayuntamiento
banco
bar
caja de ahorros
cajeros automáticos
casa de empeños
central telefónica
centro comercial
centro comunitario
centro cívico
centro de negocios
centro de salud comunitario
club
club social
cobro de deudas
comercio
compañía de seguros
compañía eléctrica
compañía telefónica
compraventa de automóviles

comunidad para jubilados
concesionario de automóviles
consultor inmobiliario
consultora financiera
consultoría de recursos humanos
contratista de servicios públicos
cooperativa agropecuaria
cooperativa de ahorro y crédito
cooperativa de crédito federal
cooperativa de viviendas
corredor de seguros
departamento de seguridad pública
desarrollo mercantil
diputación
empresa constructora
empresa de medios de comunicación
empresa de relaciones públicas
escuela
farmacia
fundación
funeraria
gasolinera
gestoría
hospital
hotel
iglesia presbiteriana
institución financiera
joyería
juzgados municipales
kiosco
mercado de productos agrícolas
médico
oficina de administración tributaria
oficina de cambio de divisas
oficina de correos
oficina de gobierno local
oficina de la administración
oficina de la seguridad social
oficina del gobierno del distrito
oficina tributaria municipal
oficinas de empresa
organización de servicios sociales

organización no gubernamental
organización sin ánimo de lucro
panadería
panadería mayorista
parque
parque de bomberos
pastelería
peaje
planificador financiero
planta química
prestamista hipotecario
prestamos
proveedor de servicios de internet
proveedor de servicios de telecomunicaciones
puesto fronterizo
registro de la propiedad
secretaría municipal
servicio de afilado
servicio de asesoramiento crediticio
servicio de asesoría al consumidor
servicio de transferencias de dinero
servicios de empresa a empresa
servicios legales
sindicato
sociedad de crédito hipotecario
sociedad de viviendas
spa de día
supermercado
tienda de alimentación
tienda de artículos de segunda mano
tienda de artículos para el hogar
tienda de electricidad
tienda de electrodomésticos
tienda de electrónica
tienda de lotería
tienda de muebles
tienda de móviles
tienda de ropa
tienda de tartas
tienda general
urbanización
zapatería