

Banco de la Provincia de Neuquén - Chos Malal

chos malal



Publicado el: 28/03/25	Visitas: 36
Comentarios: 0	Ver comentarios
Votos: 4	Puntaje: 3

https://www.powerdirectory.com.ar/banco/chos-malal/banco-de-la-provincia-de-neuquen-chos-malal_178506.php



chos malal

Banco de la Provincia de Neuquén - Chos Malal

Banco de la Provincia de Neuquén en Chos Malal

El **Banco de la Provincia de Neuquén** ubicado en Chos Malal es una entidad financiera que ha suscitado diferentes opiniones entre sus usuarios. En este artículo, abordaremos aspectos importantes como la **accesibilidad**, la entrada accesible para personas en silla de ruedas y el estacionamiento disponible.

Accesibilidad en el Banco

La ****accesibilidad**** es un tema crucial cuando hablamos de servicios financieros. El banco ha implementado algunas medidas para facilitar el acceso a todos sus clientes. Sin embargo, según comentarios de los usuarios, existen áreas que requieren mejora.

Entrada Accesible para Personas en Silla de Ruedas

La ****entrada accesible para personas en silla de ruedas**** es un aspecto que debe ser destacado. A pesar de contar con una entrada diseñada para facilitar el acceso, muchos usuarios han reportado que las instalaciones no siempre están en óptimas condiciones, lo que puede generar complicaciones para quienes necesitan estas adaptaciones.

Estacionamiento Accesible

Otro punto a considerar es el ****estacionamiento accesible para personas en silla de ruedas****. Aunque el banco ofrece espacios reservados, se ha señalado que en ocasiones estos lugares están ocupados o no son suficientes para la demanda, lo cual podría representar un inconveniente para los clientes que dependen de estas facilidades.

Opiniones de los Clientes

A pesar de las mejoras en cuanto a accesibilidad, muchos clientes han expresado su descontento sobre otros aspectos del servicio. Frases como "El peor banco de la República Argentina" y "Realmente es un banco hecho para torturar al usuario" reflejan la frustración de los usuarios. Las largas esperas para trámites sencillos, como la renovación de tarjetas de débito, son comunes. Según algunos testimonios, procesos que en otros bancos demoran apenas 10 minutos pueden tomar hasta 1 hora y 50 minutos en este banco.

Conclusión

En resumen, aunque el ****Banco de la Provincia de Neuquén**** en Chos Malal ha hecho esfuerzos por mejorar la ****accesibilidad**** a sus instalaciones, la atención al cliente y la eficiencia en los trámites son áreas que requieren atención urgente. Es fundamental que las autoridades del banco tomen en cuenta las opiniones de los usuarios para implementar cambios que realmente beneficien a toda la comunidad.

Nos situamos en

, Chos Malal, Neuquén - Argentina (AR)

El teléfono de contacto de el respectivo **Banco** es +54294842-1240

Y si quieres enviar un Whastapp, puedes hacerlo al +54294842-1240

Estamos disponibles en estos horarios:

Día Horarios

Lunes

8?AM - 1 PM

Martes

8?AM - 1 PM

Miércoles

8?AM - 1 PM

Jueves

8?AM - 1 PM

Viernes

8?AM - 1 PM

Sábado

Cerrado

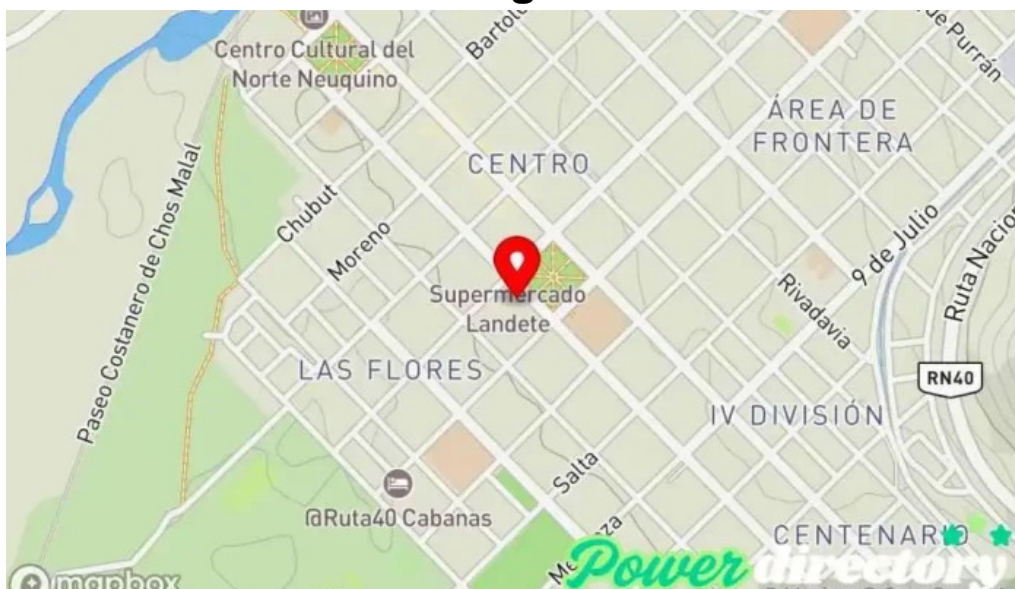
Domingo

Cerrado

El sitio web es [Banco de la Provincia de Neuquén](#)

Si usted necesita alterar algún elemento que piense que no es acertado sobre este sitio, le rogamos envíenos un mensaje e nos ocuparemos de ello lo antes posible. Anticipadamente le agradecemos.

Imágenes



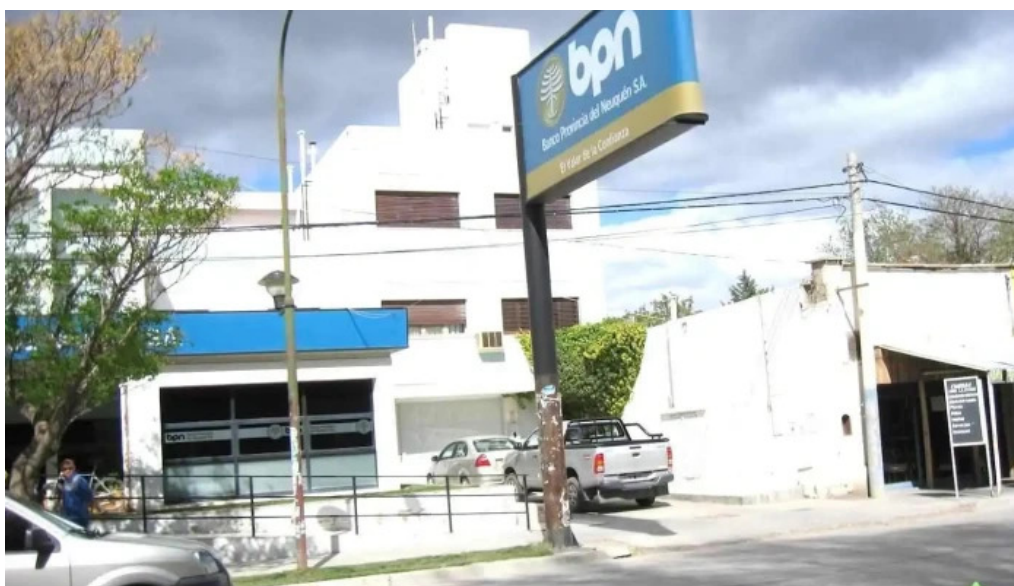
Banco de la provincia de neuquen mapa



Banco de la provincia de neuquen interior



Banco de la provincia de neuquen como llegar



Banco de la provincia de neuquen chos malal

Tags

Accesibilidad, Entrada accesible para personas en silla de ruedas, Estacionamiento accesible para personas en silla de ruedas

Contenido relacionado

4.0 * *Efectivamente - Suc. Neuquén Oeste - Neuquén*

4.5 * *Efectivamente - Suc. Neuquén Centro - Neuquén*

3.3 * *Banco Provincia del Neuquen - Aluminé*

2.9 * *Banco Provincia - Añelo*

5.0 * *Infinito Créditos - Neuquén*

4.0 * *Banco de la Provincia de Cordoba - Achiras*

5.0 * *Cristal Cash - Neuquén*

3.7 * *Comercred Comercializadora - Neuquén*

4.5 * *alsur préstamos personales - Neuquén*

4.0 * *Itar Préstamos Personales. Otorgado en El Momento - Neuquén*

Categorías

administración de loterías

agencia aseguradora de automóviles
agencia de informes crediticios
agencia de noticias
agencia de préstamos
agencia inmobiliaria especializada en alquileres
aserradero
asesor fiscal
asociación u organización
ayuntamiento
banco
bar
cajeros automáticos
casa de empeños
centro comercial
centro cívico
centro de negocios
centro de salud comunitario
club
club social
cobro de deudas
comercio
compañía de seguros
compañía eléctrica
comunidad para jubilados
concesionario de automóviles
consultor inmobiliario
consultora financiera
consultoría de recursos humanos
contratista de servicios públicos
cooperativa agropecuaria
cooperativa de ahorro y crédito
cooperativa de crédito federal
cooperativa de viviendas
corredor de seguros
departamento de seguridad pública
desarrollo mercantil
diputación
empresa constructora
empresa de medios de comunicación
empresa de relaciones públicas
escuela
farmacia

fundación
funeraria
gasolinera
gestoría
hospital
hotel
iglesia presbiteriana
institución financiera
joyería
juzgados municipales
mercado de productos agrícolas
médico
oficina de administración tributaria
oficina de cambio de divisas
oficina de correos
oficina de gobierno local
oficina de la administración
oficina del gobierno del distrito
oficina tributaria municipal
oficinas de empresa
organización de servicios sociales
organización no gubernamental
organización sin ánimo de lucro
panadería
panadería mayorista
parque
parque de bomberos
peaje
planificador financiero
planta química
prestamista hipotecario
prestamos
proveedor de servicios de internet
proveedor de servicios de telecomunicaciones
puesto fronterizo
registro de la propiedad
secretaría municipal
servicio de afilado
servicio de asesoramiento crediticio
servicio de asesoría al consumidor
servicio de transferencias de dinero
servicios de empresa a empresa

sindicato
sociedad de crédito hipotecario
spa de día
supermercado
tienda de alimentación
tienda de artículos de segunda mano
tienda de artículos para el hogar
tienda de electricidad
tienda de electrodomésticos
tienda de electrónica
tienda de lotería
tienda de móviles
tienda de ropa
tienda general
zapatería