

Tarjeta Naranja - Córdoba

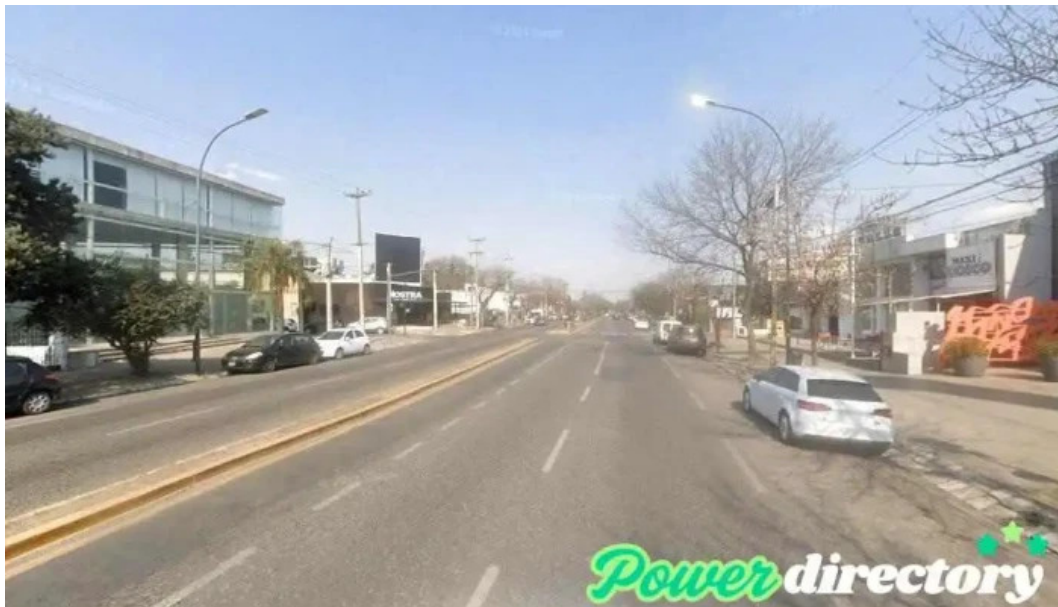
córdoba

I'm not a robot 

Publicado el: 22/02/25	Visitas: 110
Comentarios: 0	Ver comentarios
Votos: 10	Puntaje: 1.8

https://www.powerdirectory.com.ar/agencia-de-prestamos/cordoba/tarjeta-naranja-cordoba_154893.p

hp



córdoba

Tarjeta Naranja - Córdoba

Agencia de Préstamos Tarjeta Naranja en Córdoba

La **Agencia de Préstamos Tarjeta Naranja** ubicada en Córdoba ofrece una variedad de servicios financieros diseñados para satisfacer las necesidades de sus clientes. Su compromiso con la **accesibilidad** es notable, ya que cuenta con soluciones adaptadas para todos.

Entrada accesible para personas en silla de ruedas

Una de las características más destacadas de esta agencia es su **entrada accesible para personas en silla de ruedas**. Esto es fundamental para garantizar que todos los clientes puedan acceder a los servicios sin inconvenientes. La agencia se esfuerza por eliminar barreras y promover un entorno inclusivo.

Compromiso con la accesibilidad

La **accesibilidad** no solo se limita al espacio físico, sino que también se refleja en la atención al cliente. El personal de la Agencia de Préstamos Tarjeta Naranja está capacitado para proporcionar asistencia en **idioma Español**, asegurando que cada cliente comprenda plenamente los productos y servicios ofrecidos. Este enfoque personalizado ayuda a construir la confianza y satisfacción del cliente.

Conclusión

En resumen, la **Agencia de Préstamos Tarjeta Naranja** en Córdoba se compromete a ofrecer un servicio accesible y eficiente. Con su **entrada accesible para personas en silla de ruedas** y atención en **idioma Español**, se posiciona como una opción confiable para aquellos que buscan soluciones financieras en un entorno inclusivo.

La ubicación de nuestro comercio es en

Av. Rafael Núñez 4675, Córdoba, Córdoba - Argentina (AR)

Atendemos en el siguiente horario:

Día	Horarios
Lunes	Cerrado
Martes	Cerrado
Miércoles	8?AM - 1:30 PM
Jueves	8?AM - 1:30 PM
Viernes	8?AM - 1:30 PM
Sábado	

8?AM - 1:30 PM

Domingo

8?AM - 1:30 PM

Preguntas frecuentes sobre Tarjeta Naranja

¿Cuánto es el préstamo de la Tarjeta Naranja?

El monto máximo de préstamo que ofrece la Tarjeta Naranja varía según el perfil crediticio de cada cliente. Se recomienda contactar directamente con la entidad para obtener información detallada sobre los montos disponibles para préstamos.

¿Cómo solicitar un préstamo en naranja?

Para solicitar un préstamo en Naranja, puedes seguir estos pasos: 1. Ingresa a la página web oficial de Naranja y busca la sección de préstamos o créditos. 2. Selecciona el tipo de préstamo que deseas solicitar y el monto que necesitas. 3. Completa el formulario de solicitud con tus datos personales, información laboral y situación financiera. 4. Adjunta la documentación requerida, que puede incluir copias de tu DNI, comprobantes de ingresos, entre otros. 5. Revisa los términos y condiciones del préstamo, incluyendo la tasa de interés, plazos de pago y costos adicionales. 6. Una vez enviada la solicitud, espera la respuesta de Naranja respecto a la aprobación y los pasos a seguir para obtener el préstamo. Recuerda siempre revisar detenidamente las condiciones del préstamo antes de aceptar cualquier oferta y asegurarte de poder cumplir con los pagos mensuales para evitar problemas financieros.

¿Cuál es el plazo máximo de financiación de la Tarjeta Naranja?

El plazo máximo de financiación de la Tarjeta Naranja puede variar según el tipo de préstamo o crédito que se esté solicitando. Se recomienda contactar directamente con la entidad emisora para obtener información actualizada y precisa sobre los plazos de financiación disponibles.

¿Qué Banco respalda la Tarjeta Naranja?

Banco Galicia es el banco que respalda la Tarjeta Naranja. Si precisa cambiar algún dato que piense que no es preciso en este portal, le pedimos mande un mensaje y lo corregiremos de manera rápida. Anticipadamente gracias por su colaboración.

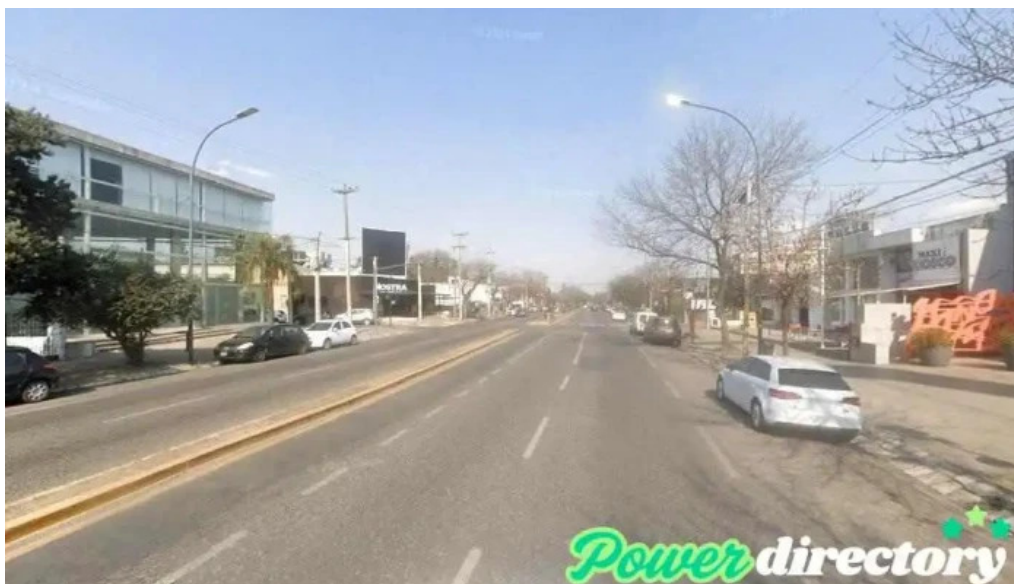
Imágenes



Tarjeta naranja videos



Tarjeta naranja mapa



Tarjeta naranja cordoba

Tags

Entrada accesible para personas en silla de ruedas, Accesibilidad

Contenido relacionado

4.0 * *Banco de la Nación Argentina - Adelia María*

4.8 * *Achiras - Achiras*

4.5 * *Municipalidad de Achiras - Achiras*

5.0 * *Rapipago - Achiras*

4.7 * *Cfi Crédito Hogar - Adelia María*

4.1 * *Ypf - Achiras*

3.5 * *Western Union - Achiras*

4.5 * *Banco Santa Cruz - 28 De Noviembre*

4.6 * *Western Union - Achiras*

4.1 * *Abra Pampa - Abra Pampa*

Categorías

agencia de préstamos

ayuntamiento

banco
compañía eléctrica
consultora financiera
gasolinera
institución financiera
oficina de correos
oficina de la administración
oficinas de empresa
planificador financiero
prestamista hipotecario
prestamos
proveedor de servicios de telecomunicaciones
servicio de transferencias de dinero
tienda de electricidad
tienda de electrónica
tienda de lotería